



NOVÁ POLOM

KARTA BYTU

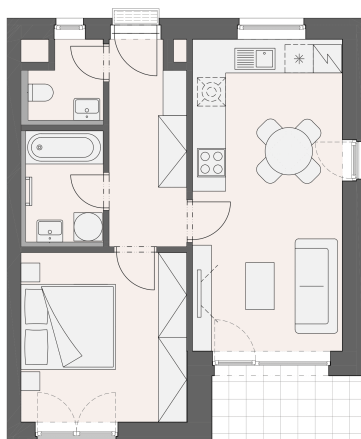
1133

www.novapolom.cz



2+kk, 50 m², 3. podlaží

PŮDORYS A SPECIFIKACE



Dispozice	2+kk	
Podlaží	3	
Číslo jednotky	1133	
Celková prodejní plocha	54.7 m ²	
Podlahová prodejní plocha	47.2 m ²	
3.03.01	Chodba	7.5 m ²
3.03.02	WC	2.2 m ²
3.03.03	Koupelna	3.7 m ²
3.03.04	Obývací pokoj s kk	20.9 m ²
3.03.05	Ložnice	12.9 m ²
3.03.06	Lodžie	4.9 m ²
3.00.05	Sklep	2.6 m ²
Energetická třída budovy	B - Velmi úsporná	

STAV	REZERVOVÁNO
CENA	4 981 299 Kč

+420 800 400 600	vladimir.kadlecik@trimexreality.cz
------------------	------------------------------------

UPOZORNĚNÍ:

Plochy jednotlivých místností jsou pouze orientační. Vyobrazené zařízení v plánech bytů (kuchyňská linka, nábytek) není součástí dodávky. Rozsah dodávky je specifikován v realizačním standardu. Způsob výpočtu podlahové plochy bytu v jednotce - podlahová plocha ve smyslu nařízení vlády č. 366/2013 Sb. - podlahovou plochu bytu v jednotce tvoří půdorysná plocha všech místností bytu včetně půdorysné plochy všech svislých nosných i nenosných konstrukcí uvnitř bytu, jako jsou stěny, sloupy, pilíře a obdobné svislé konstrukce. Půdorysná plocha je vymezena vnitřním licem svislých konstrukcí ohraničujících byt včetně povrchových úprav. Započítává se také podlahová plocha zakrytá zabudovanými předměty, jako jsou zejména skříně, vany a jiné zařizovací předměty ve vnitřní ploše bytu.

Hlavní pobočka, Nad Porubkou 2227/31, 70800 Ostrava-Poruba, E: info@trimexreality.cz , web: www.trimexreality.cz

TRIMEX REALITY