



NOVÁ POLOM

KARTA BYTU

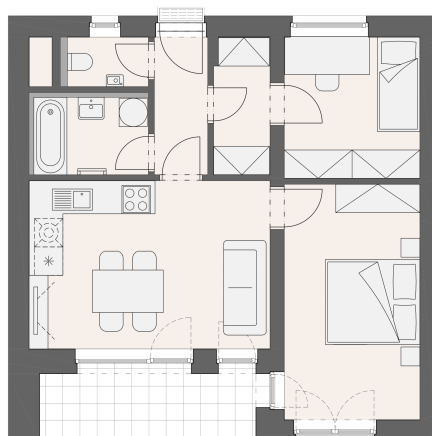
832

www.novapolom.cz



3+kk, 59 m², 3. podlaží

PŮDORYS A SPECIFIKACE



Dispozice	3+kk
Podlaží	3
Číslo jednotky	832
Celková prodejní plocha	63.8 m ²
Podlahová prodejní plocha	45.7 m ²

3.02.01	Předsíň	3.8 m ²
3.02.02	Šatna	3.6 m ²
3.02.03	WC	1.7 m ²
3.02.04	Koupelna	3.8 m ²
3.02.05	Sklad	8.4 m ²
3.02.06	Obývací pokoj s kk	18.3 m ²
3.02.07	Ložnice	14.5 m ²
3.02.08	Lodžie	7.2 m ²
3.00.02	Sklep	2.5 m ²

Energetická třída budovy	B - Velmi úsporná
--------------------------	-------------------

STAV	REZERVOVÁNO
CENA	5 477 066 Kč

+420 800 400 600	vladimir.kadlecik@trimexreality.cz
------------------	------------------------------------

UPOZORNĚNÍ:

Plochy jednotlivých místností jsou pouze orientační. Vyobrazené zařízení v plánech bytů (kuchyňská linka, nábytek) není součástí dodávky. Rozsah dodávky je specifikován v realizačním standardu. Způsob výpočtu podlahové plochy bytu v jednotce - podlahová plocha ve smyslu nařízení vlády č. 366/2013 Sb. - podlahovou plochu bytu v jednotce tvoří půdorysná plocha všech místností bytu včetně půdorysné plochy všech svistých nosných i nenosných konstrukcí uvnitř bytu, jako jsou stěny, sloupy, pilíře a obdobné svisté konstrukce. Půdorysná plocha je vymezena vnitřním licem svistých konstrukcí ohraničujících byt včetně povrchových úprav. Započítává se také podlahová plocha zakrytá zabudovanými předměty, jako jsou zejména skříně, vany a jiné zařizovací předměty ve vnitřní ploše bytu.

Hlavní pobočka, Nad Porubkou 2227/31, 70800 Ostrava-Poruba, E: info@trimexreality.cz , web: www.trimexreality.cz

TRIMEX

REALITY