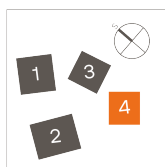
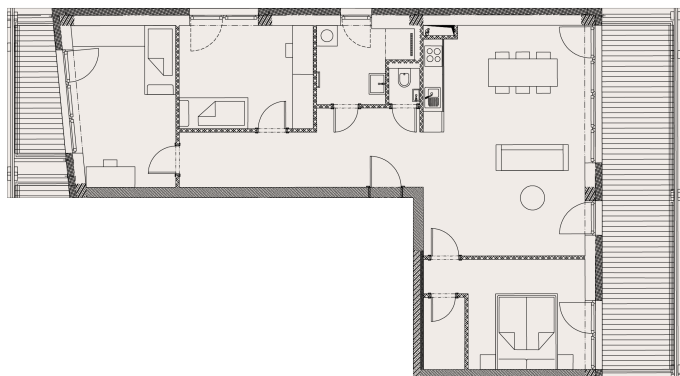


## KARTA BYTU 4514

4+kk, 90 m<sup>2</sup>, 5. podlaží

### PŮDORYS A SPECIFIKACE



<b>STAV</b>	<b>REZERVOVÁNO</b>
<b>CENA</b>	<b>9 532 660 Kč</b>

<b>+420 800 400 600</b>	<b>vladimir.kadlecik@trimexreality.cz</b>
-------------------------	---

www.rezidencestepanov.cz

CZ



Dispozice	4+kk
Podlaží	5
Číslo jednotky	4514
Celková prodejní plocha	122.45 m <sup>2</sup>
Podlahová prodejní plocha	90.53 m <sup>2</sup>

5.14.1	Zádveří	6.85 m <sup>2</sup>
5.14.2	Koupelna	5.58 m <sup>2</sup>
5.14.3	WC	1.1 m <sup>2</sup>
5.14.4	Chodba	6.34 m <sup>2</sup>
5.14.5	Pokoj	11.65 m <sup>2</sup>
5.14.6	Pokoj	13.23 m <sup>2</sup>
5.14.7	Obývací pokoj s kk	31.14 m <sup>2</sup>
5.14.8	Ložnice	12.12 m <sup>2</sup>
5.14.9	Šatna	2.52 m <sup>2</sup>
5.14.10	Balkon	4.82 m <sup>2</sup>
5.14.11	Balkon	20.82 m <sup>2</sup>
4.1.0.7	Sklep	6.28 m <sup>2</sup>

Energetická třída budovy	B - Velmi úsporná
--------------------------	-------------------

**UPOZORNĚNÍ:**

Plochy jednotlivých místností jsou pouze orientační. Vyobrazené zařízení ve plánech bytů (kuchyňská linka, nábytek) není součástí dodávky. Rozsah dodávky je specifikován v realizačním standardu. Způsob výpočtu podlahové plochy bytu v jednotce - podlahová plocha ve smyslu nařízení vlády č. 366/2013 Sb. - podlahovou plochu bytu v jednotce tvoří půdorysná plocha všech místností bytu včetně půdorysné plochy všech svislých nosných i nenosných konstrukcí uvnitř bytu, jako jsou stěny, sloupy, pilíře a obdobné svislé konstrukce. Půdorysná plocha je vymezena vnitřním licem svislých konstrukcí ohraničujících byt včetně povrchových úprav. Započítává se také podlahová plocha zakrytá zabudovanými předměty, jako jsou zejména skříně, vany a jiné zařizovací předměty ve vnitřní ploše bytu.

**Hlavní pobočka, Nad Porubkou 2227/31, 70800 Ostrava-Poruba, E: info@trimexreality.cz , web: www.trimexreality.cz**