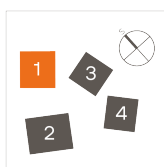
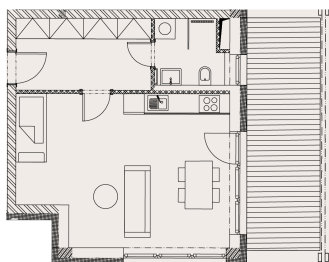


## KARTA BYTU

# 114

1+kk, 38 m<sup>2</sup>, 1. podlaží

### PŮDORYS A SPECIFIKACE



<b>STAV</b>	<b>K DISPOZICI</b>
<b>CENA</b>	<b>4 600 146 Kč</b>

<b>+420 800 400 600</b>	<b>vladimir.kadlecik@trimexreality.cz</b>
-------------------------	---

www.rezidencestepanov.  
CZ



Dispozice	1+kk	
Podlaží	1	
Číslo jednotky	114	
Celková prodejní plocha	139.16 m <sup>2</sup>	
Podlahová prodejní plocha	37.91 m <sup>2</sup>	
1.4.1	Zádveří	8.16 m <sup>2</sup>
1.4.2	Koupelna	3.89 m <sup>2</sup>
1.4.3	Obývací pokoj s kk	25.86 m <sup>2</sup>
1.4.4	Terasa	14.53 m <sup>2</sup>
1.0.9	Sklep	5.32 m <sup>2</sup>
1.4.5	Zahrada	81.4 m <sup>2</sup>
Energetická třída budovy	B - Velmi úsporná	

**UPOZORNĚNÍ:**

Plochy jednotlivých místností jsou pouze orientační. Vyobrazené zařízení v plánech bytů (kuchyňská linka, nábytek) není součástí dodávky. Rozsah dodávky je specifikován v realizačním standardu. Způsob výpočtu podlahové plochy bytu v jednotce - podlahová plocha ve smyslu nařízení vlády č. 366/2013 Sb. - podlahovou plochu bytu v jednotce tvoří půdorysná plocha všech místností bytu včetně půdorysné plochy všech svislých nosných i nenosných konstrukcí uvnitř bytu, jako jsou stěny, sloupy, pilíře a obdobné svislé konstrukce. Půdorysná plocha je vymezena vnitřním licem svislých konstrukcí ohraničujících byt včetně povrchových úprav. Započítává se také podlahová plocha zakrytá zabudovanými předměty, jako jsou zejména skříně, vany a jiné zařizovací předměty ve vnitřní ploše bytu.

**Hlavní pobočka, Nad Porubkou 2227/31, 70800 Ostrava-Poruba, E: info@trimexreality.cz , web: www.trimexreality.cz**