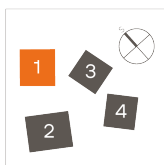
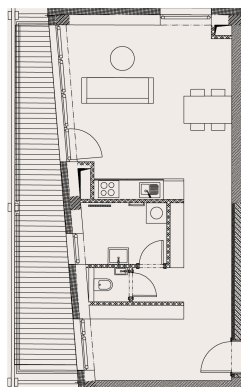


## KARTA BYTU

# 126

1+kk, 44 m<sup>2</sup>, 2. podlaží

### PŮDORYS A SPECIFIKACE



<b>STAV</b>	<b>K DISPOZICI</b>
<b>CENA</b>	<b>4 711 043 Kč</b>

<b>+420 800 400 600</b>	<b>vladimir.kadlecik@trimexreality.cz</b>
-------------------------	---

www.rezidencestepanov.cz

CZ



Dispozice	1+kk
Podlaží	2
Číslo jednotky	126
Celková prodejní plocha	63.79 m <sup>2</sup>
Podlahová prodejní plocha	43.99 m <sup>2</sup>

2.6.1	Zádveří	8.91 m <sup>2</sup>
2.6.2	Chodba	7.38 m <sup>2</sup>
2.6.3	WC	1.21 m <sup>2</sup>
2.6.4	Koupelna	4.37 m <sup>2</sup>
2.6.5	Obývací pokoj s kk	22.12 m <sup>2</sup>
2.6.6	Balkon	13.91 m <sup>2</sup>
1.0.13	Sklep	5.89 m <sup>2</sup>

Energetická třída budovy	B - Velmi úsporná
--------------------------	-------------------

**UPOZORNĚNÍ:**

Plochy jednotlivých místností jsou pouze orientační. Vyobrazené zařízení v plánech bytů (kuchyňská linka, nábytek) není součástí dodávky. Rozsah dodávky je specifikován v realizačním standardu. Způsob výpočtu podlahové plochy bytu v jednotce - podlahová plocha ve smyslu nařízení vlády č. 366/2013 Sb. - podlahovou plochu bytu v jednotce tvoří půdorysná plocha všech místností bytu včetně půdorysné plochy všech svislých nosných i nenosných konstrukcí uvnitř bytu, jako jsou stěny, sloupy, pilíře a obdobné svislé konstrukce. Půdorysná plocha je vymezena vnitřním licem svislých konstrukcí ohraničujících byt včetně povrchových úprav. Započítává se také podlahová plocha zakrytá zabudovanými předměty, jako jsou zejména skříně, vany a jiné zařizovací předměty ve vnitřní ploše bytu.

**Hlavní pobočka, Nad Porubkou 2227/31, 70800 Ostrava-Poruba, E: info@trimexreality.cz , web: www.trimexreality.cz**