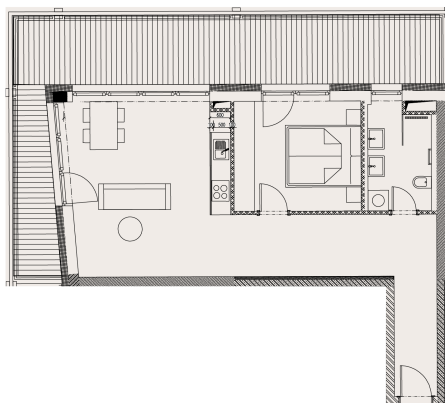


KARTA BYTU 1310

2+kk, 57 m², 3. podlaží

PŮDORYS A SPECIFIKACE



| | |
|-------------|---------------------|
| STAV | K DISPOZICI |
| CENA | 6 427 143 Kč |

| | |
|-------------------------|---|
| +420 800 400 600 | vladimir.kadlecik@trimexreality.cz |
|-------------------------|---|

www.rezidencestepanov.
CZ



| | |
|---------------------------|----------------------|
| Dispozice | 2+kk |
| Podlaží | 3 |
| Číslo jednotky | 1310 |
| Celková prodejní plocha | 93.99 m ² |
| Podlahová prodejní plocha | 56.69 m ² |

| | | |
|--------|--------------------|----------------------|
| 3.10.1 | Zádveří | 4.43 m ² |
| 3.10.2 | Chodba | 10.46 m ² |
| 3.10.3 | Koupelna | 6.14 m ² |
| 3.10.4 | Ložnice | 12.84 m ² |
| 3.10.5 | Obývací pokoj s kk | 22.82 m ² |
| 3.10.6 | Balkon | 31.41 m ² |
| 1.0.15 | Sklep | 5.89 m ² |

| | |
|--------------------------|-------------------|
| Energetická třída budovy | B - Velmi úsporná |
|--------------------------|-------------------|

UPOZORNĚNÍ:

Plochy jednotlivých místností jsou pouze orientační. Vyobrazené zařízení v plánech bytů (kuchyňská linka, nábytek) není součástí dodávky. Rozsah dodávky je specifikován v realizačním standardu. Způsob výpočtu podlahové plochy bytu v jednotce - podlahová plocha ve smyslu nařízení vlády č. 366/2013 Sb. - podlahovou plochu bytu v jednotce tvoří půdorysná plocha všech místností bytu včetně půdorysné plochy všech svislých nosných i nenosných konstrukcí uvnitř bytu, jako jsou stěny, sloupy, pilíře a obdobné svislé konstrukce. Půdorysná plocha je vymezena vnitřním lícem svislých konstrukcí ohraničujících byt včetně povrchových úprav. Započítává se také podlahová plocha zakrytá zabudovanými předměty, jako jsou zejména skříně, vany a jiné zařizovací předměty ve vnitřní ploše bytu.

Hlavní pobočka, Nad Porubkou 2227/31, 70800 Ostrava-Poruba, E: info@trimexreality.cz , web: www.trimexreality.cz