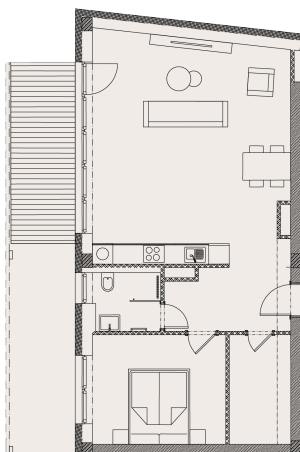


## KARTA BYTU 211

2+kk, 66 m<sup>2</sup>, 1. podlaží

### PŮDORYS A SPECIFIKACE



<b>STAV</b>	<b>K DISPOZICI</b>
<b>CENA</b>	<b>7 067 464 Kč</b>

<b>+420 800 400 600</b>	<b>vladimir.kadlecik@trimexreality.cz</b>
-------------------------	---

www.rezidencestepanov.  
CZ



Dispozice	2+kk	
Podlaží	1	
Číslo jednotky	211	
Celková prodejní plocha	168.69 m <sup>2</sup>	
Podlahová prodejní plocha	65.83 m <sup>2</sup>	
1.1.1	Zádveří	6.48 m <sup>2</sup>
1.1.2	Šatna	5.73 m <sup>2</sup>
1.1.3	Ložnice	12.37 m <sup>2</sup>
1.1.4	Koupelna	3.4 m <sup>2</sup>
1.1.5	Obývací pokoj s kk	37.85 m <sup>2</sup>
1.1.6	Terasa	9.95 m <sup>2</sup>
4.1.0.19	Sklep	4.42 m <sup>2</sup>
1.1.7	Zahrada	88.49 m <sup>2</sup>
Energetická třída budovy	B - Velmi úsporná	

#### UPOZORNĚNÍ:

Plochy jednotlivých místností jsou pouze orientační. Vyobrazené zařízení v plánech bytů (kuchyňská linka, nábytek) není součástí dodávky. Rozsah dodávky je specifikován v realizačním standardu. Způsob výpočtu podlahové plochy bytu v jednotce - podlahová plocha ve smyslu nařízení vlády č. 366/2013 Sb. - podlahovou plochu bytu v jednotce tvoří půdorysná plocha všech místností bytu včetně půdorysné plochy všech svislých nosných i nenosných konstrukcí uvnitř bytu, jako jsou stěny, sloupy, pilíře a obdobné svislé konstrukce. Půdorysná plocha je vymezena vnitřním licem svislých konstrukcí ohraničujících byt včetně povrchových úprav. Započítává se také podlahová plocha zakrytá zabudovanými předměty, jako jsou zejména skříně, vany a jiné zařizovací předměty ve vnitřní ploše bytu.

**Hlavní pobočka**, Nad Porubkou 2227/31, 70800 Ostrava-Poruba, E: info@trimexreality.cz , web: www.trimexreality.cz