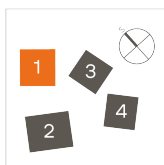
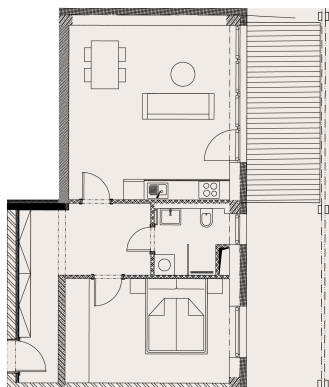


## KARTA BYTU

# 113

2+kk, 53 m<sup>2</sup>, 1. podlaží

### PŮDORYS A SPECIFIKACE



www.rezidencestepanov.cz



Dispozice	2+kk
Podlaží	1
Číslo jednotky	113
Celková prodejní plocha	150.08 m <sup>2</sup>
Podlahová prodejní plocha	53.2 m <sup>2</sup>

1.3.1	Zádveří	11.5 m <sup>2</sup>
1.3.2	Koupelna	3.77 m <sup>2</sup>
1.3.3	Ložnice	14.03 m <sup>2</sup>
1.3.4	Obývací pokoj s kk	23.9 m <sup>2</sup>
1.3.5	Terasa	11.26 m <sup>2</sup>
1.0.8	Sklep	5.32 m <sup>2</sup>
1.3.6	Zahrada	80.3 m <sup>2</sup>

Energetická třída budovy	B - Velmi úsporná
--------------------------	-------------------

STAV	K DISPOZICI
CENA	5 913 599 Kč

+420 800 400 600	vladimir.kadlecik@trimexreality.cz
------------------	------------------------------------

**UPOZORNĚNÍ:**

Plochy jednotlivých místností jsou pouze orientační. Vyobrazené zařízení v plánech bytů (kuchyňská linka, nábytek) není součástí dodávky. Rozsah dodávky je specifikován v realizačním standardu. Způsob výpočtu podlahové plochy bytu v jednotce - podlahová plocha ve smyslu nařízení vlády č. 366/2013 Sb. - podlahovou plochu bytu v jednotce tvoří půdorysná plocha všech místností bytu včetně půdorysné plochy všech svislých nosných i nenosných konstrukcí uvnitř bytu, jako jsou stěny, sloupy, pilíře a obdobné svislé konstrukce. Půdorysná plocha je vymezena vnitřním licem svislých konstrukcí ohraničujících byt včetně povrchových úprav. Započítává se také podlahová plocha zakrytá zabudovanými předměty, jako jsou zejména skříně, vany a jiné zařizovací předměty ve vnitřní ploše bytu.

**Hlavní pobočka,** Nad Porubkou 2227/31, 70800 Ostrava-Poruba, E: info@trimexreality.cz , web: www.trimexreality.cz