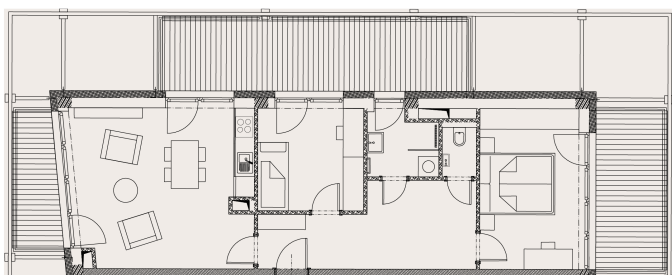


## KARTA BYTU 425

3+kk, 65 m<sup>2</sup>, 2. podlaží

### PŮDORYS A SPECIFIKACE



<b>STAV</b>	<b>K DISPOZICI</b>
<b>CENA</b>	<b>7 272 878 Kč</b>

<b>+420 800 400 600</b>	<b>vladimir.kadlecik@trimexreality.cz</b>
-------------------------	---

www.rezidencestepanov.cz



Dispozice	3+kk	
Podlaží	2	
Číslo jednotky	425	
Celková prodejní plocha	104.48 m <sup>2</sup>	
Podlahová prodejní plocha	65.49 m <sup>2</sup>	
2.5.1	Chodba	13.37 m <sup>2</sup>
2.5.2	Koupelna	3.78 m <sup>2</sup>
2.5.3	WC	1.6 m <sup>2</sup>
2.5.4	Ložnice	13.56 m <sup>2</sup>
2.5.5	Pokoj	9.21 m <sup>2</sup>
2.5.6	Obývací pokoj s kk	23.97 m <sup>2</sup>
2.5.7	Balkon	5.28 m <sup>2</sup>
2.5.8	Balkon	19.44 m <sup>2</sup>
2.5.9	Balkon	9.68 m <sup>2</sup>
4.1.0.16	Sklep	4.59 m <sup>2</sup>
Energetická třída budovy	B - Velmi úsporná	

**UPOZORNĚNÍ:**

Plochy jednotlivých místností jsou pouze orientační. Vyobrazené zařízení ve plánech bytů (kuchyňská linka, nábytek) není součástí dodávky. Rozsah dodávky je specifikován v realizačním standardu. Způsob výpočtu podlahové plochy bytu v jednotce - podlahová plocha ve smyslu nařízení vlády č. 366/2013 Sb. - podlahovou plochu bytu v jednotce tvoří půdorysná plocha všech místností bytu včetně půdorysné plochy všech svislých nosných i nenosných konstrukcí uvnitř bytu, jako jsou stěny, sloupy, pilíře a obdobné svislé konstrukce. Půdorysná plocha je vymezena vnitřním licem svislých konstrukcí ohraničujících byt včetně povrchových úprav. Započítává se také podlahová plocha zakrytá zabudovanými předměty, jako jsou zejména skříně, vany a jiné zařizovací předměty ve vnitřní ploše bytu.

**Hlavní pobočka, Nad Porubkou 2227/31, 70800 Ostrava-Poruba, E: info@trimexreality.cz , web: www.trimexreality.cz**