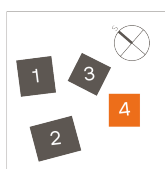
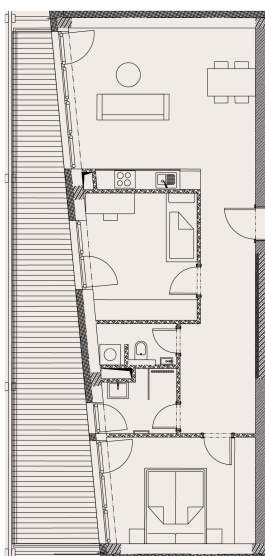


## KARTA BYTU

### 437

3+kk, 68 m<sup>2</sup>, 3. podlaží

### PŮDORYS A SPECIFIKACE



www.rezidencestepanov.cz

CZ



Dispozice	3+kk
Podlaží	3
Číslo jednotky	437
Celková prodejní plocha	100.87 m <sup>2</sup>
Podlahová prodejní plocha	68.28 m <sup>2</sup>

3.7.1	Zádveří	14.11 m <sup>2</sup>
3.7.2	WC	2.72 m <sup>2</sup>
3.7.3	Koupelna	3.66 m <sup>2</sup>
3.7.4	Obývací pokoj s kk	23.39 m <sup>2</sup>
3.7.5	Pokoj	11.48 m <sup>2</sup>
3.7.6	Ložnice	12.92 m <sup>2</sup>
3.7.7	Balkon	28 m <sup>2</sup>
4.1.0.15	Sklep	4.59 m <sup>2</sup>

Energetická třída budovy	B - Velmi úsporná
--------------------------	-------------------

STAV	K DISPOZICI
CENA	7 368 111 Kč

+420 800 400 600	vladimir.kadlecik@trimexreality.cz
------------------	------------------------------------

**UPOZORNĚNÍ:**

Plochy jednotlivých místností jsou pouze orientační. Vyobrazené zařízení v plánech bytů (kuchyňská linka, nábytek) není součástí dodávky. Rozsah dodávky je specifikován v realizačním standardu. Způsob výpočtu podlahové plochy bytu v jednotce - podlahová plocha ve smyslu nařízení vlády č. 366/2013 Sb. - podlahovou plochu bytu v jednotce tvoří půdorysná plocha všech místností bytu včetně půdorysné plochy všech svislých nosných i nenosných konstrukcí uvnitř bytu, jako jsou stěny, sloupy, pilíře a obdobné svislé konstrukce. Půdorysná plocha je vymezena vnitřním lícem svislých konstrukcí ohraničujících byt včetně povrchových úprav. Započítává se také podlahová plocha zakrytá zabudovanými předměty, jako jsou zejména skříně, vany a jiné zařizovací předměty ve vnitřní ploše bytu.

**Hlavní pobočka,** Nad Porubkou 2227/31, 70800 Ostrava-Poruba, E: info@trimexreality.cz , web: www.trimexreality.cz