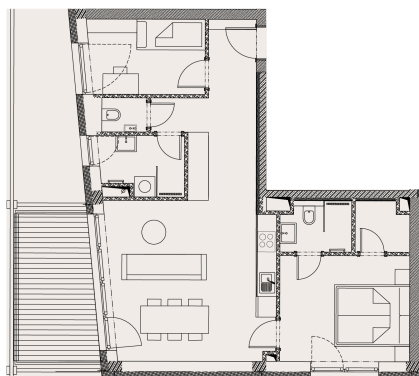


## KARTA BYTU

# 424

3+kk, 63 m<sup>2</sup>, 2. podlaží

### PŮDORYS A SPECIFIKACE



<b>STAV</b>	<b>K DISPOZICI</b>
<b>CENA</b>	<b>6 349 455 Kč</b>

<b>+420 800 400 600</b>	<b>vladimir.kadlecik@trimexreality.cz</b>
-------------------------	---

www.rezidencestepanov.cz

CZ



Dispozice	3+kk
Podlaží	2
Číslo jednotky	424
Celková prodejní plocha	77.85 m <sup>2</sup>
Podlahová prodejní plocha	63.23 m <sup>2</sup>

2.4.1	Zádveří	10.27 m <sup>2</sup>
2.4.2	Koupelna	4.09 m <sup>2</sup>
2.4.3	WC	1.52 m <sup>2</sup>
2.4.4	Pokoj	7.43 m <sup>2</sup>
2.4.5	Obývací pokoj s kk	22.44 m <sup>2</sup>
2.4.6	Ložnice	12.01 m <sup>2</sup>
2.4.7	Koupelna	3.14 m <sup>2</sup>
2.4.8	Šatna	2.33 m <sup>2</sup>
2.4.9	Balkon	10.03 m <sup>2</sup>
4.1.0.17	Sklep	4.59 m <sup>2</sup>

Energetická třída budovy	B - Velmi úsporná
--------------------------	-------------------

**UPOZORNĚNÍ:**

Plochy jednotlivých místností jsou pouze orientační. Vyobrazené zařízení v plánech bytů (kuchyňská linka, nábytek) není součástí dodávky. Rozsah dodávky je specifikován v realizačním standardu. Způsob výpočtu podlahové plochy bytu v jednotce - podlahová plocha ve smyslu nařízení vlády č. 366/2013 Sb. - podlahovou plochu bytu v jednotce tvoří půdorysná plocha všech místností bytu včetně půdorysné plochy všech svislých nosných i nenosných konstrukcí uvnitř bytu, jako jsou stěny, sloupy, pilíře a obdobné svíslé konstrukce. Půdorysná plocha je vymezena vnitřním licem svislých konstrukcí ohraničujících byt včetně povrchových úprav. Započítává se také podlahová plocha zakrytá zabudovanými předměty, jako jsou zejména skříně, vany a jiné zařizovací předměty ve vnitřní ploše bytu.

**Hlavní pobočka,** Nad Porubkou 2227/31, 70800 Ostrava-Poruba, E: info@trimexreality.cz , web: www.trimexreality.cz