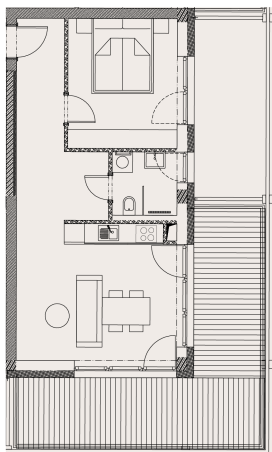


## KARTA BYTU

# 426

2+kk, 45 m<sup>2</sup>, 2. podlaží

### PŮDORYS A SPECIFIKACE



|             |                     |
|-------------|---------------------|
| <b>STAV</b> | <b>K DISPOZICI</b>  |
| <b>CENA</b> | <b>5 120 297 Kč</b> |

|                         |   |
|-------------------------|---|
| <b>+420 800 400 600</b> | <b>vladimir.kadlecik@trimexreality.cz</b> |
|-------------------------|---|

www.rezidencestepanov.cz

CZ



|                           |                      |
|---------------------------|----------------------|
| Dispozice                 | 2+kk                 |
| Podlaží                   | 2                    |
| Číslo jednotky            | 426                  |
| Celková prodejní plocha   | 75.21 m <sup>2</sup> |
| Podlahová prodejní plocha | 45.26 m <sup>2</sup> |

|          |                    |                      |
|----------|--------------------|----------------------|
| 2.6.1    | Zádveří            | 10.82 m <sup>2</sup> |
| 2.6.2    | Ložnice            | 12.11 m <sup>2</sup> |
| 2.6.3    | Koupelna           | 3.77 m <sup>2</sup>  |
| 2.6.4    | Obývací pokoj s kk | 18.56 m <sup>2</sup> |
| 2.6.5    | Balkon             | 25.4 m <sup>2</sup>  |
| 4.1.0.39 | Sklep              | 4.55 m <sup>2</sup>  |

|                          |                   |
|--------------------------|-------------------|
| Energetická třída budovy | B - Velmi úsporná |
|--------------------------|-------------------|

**UPOZORNĚNÍ:**

Plochy jednotlivých místností jsou pouze orientační. Vyobrazené zařízení v plánech bytů (kuchyňská linka, nábytek) není součástí dodávky. Rozsah dodávky je specifikován v realizačním standardu. Způsob výpočtu podlahové plochy bytu v jednotce - podlahová plocha ve smyslu nařízení vlády č. 366/2013 Sb. - podlahovou plochu bytu v jednotce tvoří půdorysná plocha všech místností bytu včetně půdorysné plochy všech svislých nosných i nenosných konstrukcí uvnitř bytu, jako jsou stěny, sloupy, pilíře a obdobné svislé konstrukce. Půdorysná plocha je vymezena vnitřním licem svislých konstrukcí ohraničujících byt včetně povrchových úprav. Započítává se také podlahová plocha zakrytá zabudovanými předměty, jako jsou zejména skříně, vany a jiné zařizovací předměty ve vnitřní ploše bytu.

**Hlavní pobočka, Nad Porubkou 2227/31, 70800 Ostrava-Poruba, E: info@trimexreality.cz , web: www.trimexreality.cz**