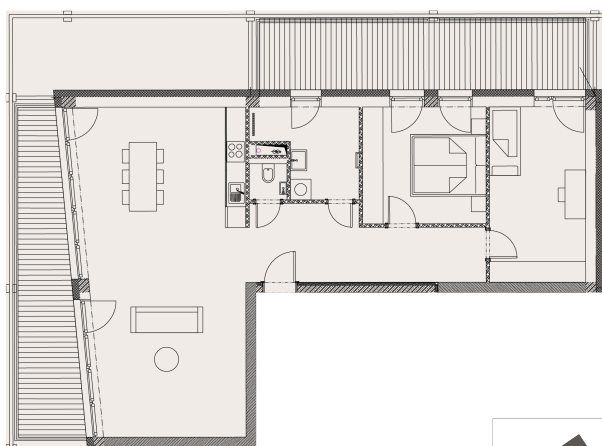


KARTA BYTU

349

3+kk, 90 m², 4. podlaží

PŮDORYS A SPECIFIKACE



STAV	REZERVOVÁNO
CENA	9 871 220 Kč

+420 800 400 600	vladimir.kadlecik@trimexreality.cz
-------------------------	---

www.rezidencestepanov.cz

CZ



Dispozice	3+kk	
Podlaží	4	
Číslo jednotky	349	
Celková prodejní plocha	134.56 m ²	
Podlahová prodejní plocha	90.76 m ²	
4.9.1	Zádveří	7.28 m ²
4.9.2	Koupelna	5.56 m ²
4.9.3	WC	1.3 m ²
4.9.4	Chodba	5.84 m ²
4.9.5	Ložnice	12.14 m ²
4.9.6	Pokoj	14.28 m ²
4.9.7	Obývací pokoj s kk	44.36 m ²
4.9.8	Balkon	14.75 m ²
4.9.9	Balkon	19.75 m ²
1.0.19	Sklep	9.3 m ²
Energetická třída budovy	B - Velmi úsporná	

UPOZORNĚNÍ:

Plochy jednotlivých místností jsou pouze orientační. Vyobrazené zařízení v plánech bytů (kuchyňská linka, nábytek) není součástí dodávky. Rozsah dodávky je specifikován v realizačním standardu. Způsob výpočtu podlahové plochy bytu v jednotce - podlahová plocha ve smyslu nařízení vlády č. 366/2013 Sb. - podlahovou plochu bytu v jednotce tvoří půdorysná plocha všech místností bytu včetně půdorysné plochy všech svislých nosných i nenosných konstrukcí uvnitř bytu, jako jsou stěny, sloupy, pilíře a obdobné svislé konstrukce. Půdorysná plocha je vymezena vnitřním licem svislých konstrukcí ohraničujících byt včetně povrchových úprav. Započítává se také podlahová plocha zakrytá zabudovanými předměty, jako jsou zejména skříně, vany a jiné zařizovací předměty ve vnitřní ploše bytu.

Hlavní pobočka, Nad Porubkou 2227/31, 70800 Ostrava-Poruba, E: info@trimexreality.cz , web: www.trimexreality.cz