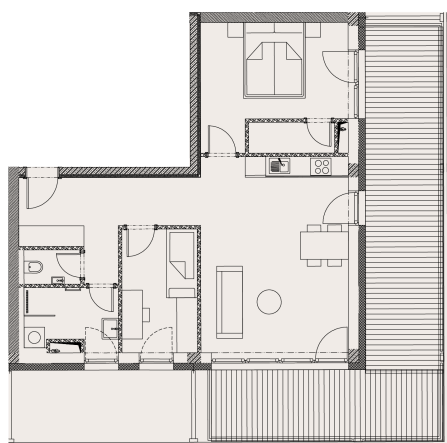


## KARTA BYTU

338

3+kk, 65 m<sup>2</sup>, 3. podlaží

## PŮDORYS A SPECIFIKACE



www.rezidencestepanov.

CZ



Dispozice	3+kk
Podlaží	3
Číslo jednotky	338
Celková prodejní plocha	106.66 m <sup>2</sup>
Podlahová prodejní plocha	64.88 m <sup>2</sup>

3.8.1	Zádveří	10.15 m <sup>2</sup>
3.8.2	Koupelna	5.07 m <sup>2</sup>
3.8.3	WC	1.8 m <sup>2</sup>
3.8.4	Pokoj	7.82 m <sup>2</sup>
3.8.5	Obývací pokoj s kk	24.45 m <sup>2</sup>
3.8.6	Ložnice	13.34 m <sup>2</sup>
3.8.7	Šatna	2.25 m <sup>2</sup>
3.8.8	Balkon	36.83 m <sup>2</sup>
1.0.25	Sklep	4.95 m <sup>2</sup>

Energetická třída budovy	B - Velmi úsporná
--------------------------	-------------------

STAV	REZERVOVÁNO
CENA	7 320 945 Kč

+420 800 400 600	vladimir.kadlecik@trimexreality.cz
------------------	------------------------------------

## UPOZORNĚNÍ:

Plochy jednotlivých místností jsou pouze orientační. Vyobrazené zařízení ve plánech bytů (kuchyňská linka, nábytek) není součástí dodávky. Rozsah dodávky je specifikován v realizačním standardu. Způsob výpočtu podlahové plochy bytu v jednotce - podlahová plocha ve smyslu nařízení vlády č. 366/2013 Sb. - podlahovou plochu bytu v jednotce tvoří půdorysná plocha všech místností bytu včetně půdorysné plochy všech svislých nosných i nenosných konstrukcí uvnitř bytu, jako jsou stěny, sloupy, pilíře a obdobné svislé konstrukce. Půdorysná plocha je vymezena vnitřním licem svislých konstrukcí ohraničujících byt včetně povrchových úprav. Započítává se také podlahová plocha zakrytá zabudovanými předměty, jako jsou zejména skříně, vany a jiné zařizovací předměty ve vnitřní ploše bytu.

Hlavní pobočka, Nad Porubkou 2227/31, 70800 Ostrava-Poruba, E: info@trimexreality.cz, web: www.trimexreality.cz

**TRIMEX**  
REALITY