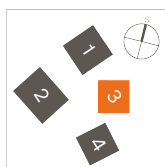
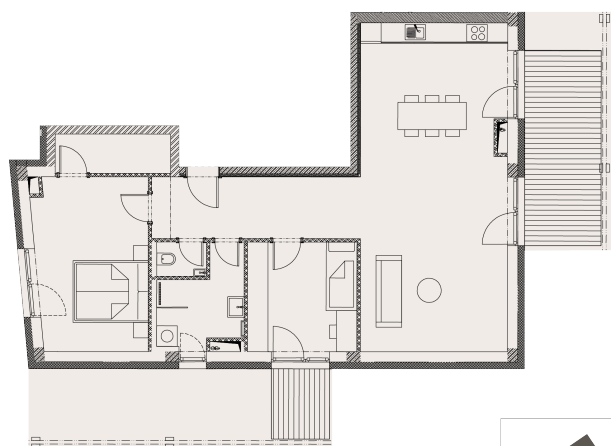


KARTA BYTU
3123+kk, 90 m², 1. podlaží

PŮDORYS A SPECIFIKACE



STAV	REZERVOVÁNO
CENA	9 730 000 Kč

+420 800 400 600	vladimir.kadlecik@trimexreality.cz
------------------	------------------------------------

www.rezidencestepanov.
CZ

Dispozice	3+kk	
Podlaží	1	
Číslo jednotky	312	
Celková prodejní plocha	229.11 m ²	
Podlahová prodejní plocha	90.22 m ²	
1.2.1	Zádveří	10.89 m ²
1.2.2	WC	1.6 m ²
1.2.3	Koupelna	6.74 m ²
1.2.4	Ložnice	16.43 m ²
1.2.5	Pokoj	10.14 m ²
1.2.6	Obývací pokoj s kk	40.84 m ²
1.2.7	Šatna	3.58 m ²
1.2.8	Terasa	3.48 m ²
1.2.9	Terasa	12.72 m ²
1.0.18	Sklep	5.89 m ²
1.2.10	Zahrada	116.8 m ²

Energetická třída budovy	B - Velmi úsporná
--------------------------	-------------------

UPOZORNĚNÍ:

Plochy jednotlivých místností jsou pouze orientační. Vyobrazené zařízení v plánech bytů (kuchyňská linka, nábytek) není součástí dodávky. Rozsah dodávky je specifikován v realizačním standardu. Způsob výpočtu podlahové plochy bytu v jednotce - podlahová plocha ve smyslu nařízení vlády č. 366/2013 Sb. - podlahovou plochu bytu v jednotce tvoří půdorysná plocha všech místností bytu včetně půdorysné plochy všech svislých nosných i nenosných konstrukcí uvnitř bytu, jako jsou stěny, sloupy, pilíře a obdobné svislé konstrukce. Půdorysná plocha je vymezena vnitřním licem svislých konstrukcí ohraničujících byt včetně povrchových úprav. Započítává se také podlahová plocha zakrytá zabudovanými předměty, jako jsou zejména skříně, vany a jiné zařizovací předměty ve vnitřní ploše bytu.

Hlavní pobočka, Nad Porubkou 2227/31, 70800 Ostrava-Poruba, E: info@trimexreality.cz , web: www.trimexreality.cz

TRIMEX
REALITY