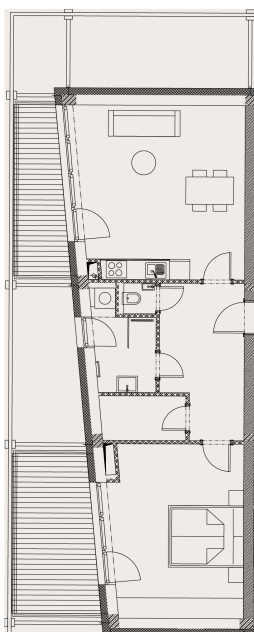


KARTA BYTU

323

2+kk, 62 m², 2. podlaží

PŮDORYS A SPECIFIKACE



www.rezidencestepanov.cz



Dispozice	2+kk
Podlaží	2
Číslo jednotky	323
Celková prodejní plocha	85.76 m ²
Podlahová prodejní plocha	62.01 m ²

2.3.1	Zádveří	9.38 m ²
2.3.2	Koupelna	4.73 m ²
2.3.3	WC	1.04 m ²
2.3.4	Šatna	3.2 m ²
2.3.5	Obývací pokoj s kk	24.3 m ²
2.3.6	Ložnice	19.36 m ²
2.3.7	Balkon	7.26 m ²
2.3.8	Balkon	11.17 m ²
1.0.20	Sklep	5.32 m ²

Energetická třída budovy	B - Velmi úsporná
--------------------------	-------------------

STAV	REZERVOVÁNO
CENA	6 505 803 Kč

+420 800 400 600	vladimir.kadlecik@trimexreality.cz
------------------	------------------------------------

UPOZORNĚNÍ:

Plochy jednotlivých místností jsou pouze orientační. Vyobrazené zařízení v plánech bytů (kuchyňská linka, nábytek) není součástí dodávky. Rozsah dodávky je specifikován v realizačním standardu. Způsob výpočtu podlahové plochy bytu v jednotce - podlahová plocha ve smyslu nařízení vlády č. 366/2013 Sb. - podlahovou plochu bytu v jednotce tvoří půdorysná plocha všech místností bytu včetně půdorysné plochy všech svislých nosných i nenosných konstrukcí uvnitř bytu, jako jsou stěny, sloupy, pilíře a obdobné svislé konstrukce. Půdorysná plocha je vymezena vnitřním licem svislých konstrukcí ohraničujících byt včetně povrchových úprav. Započítává se také podlahová plocha zakrytá zabudovanými předměty, jako jsou zejména skříně, vany a jiné zařizovací předměty ve vnitřní ploše bytu.

Hlavní pobočka, Nad Porubkou 2227/31, 70800 Ostrava-Poruba, E: info@trimexreality.cz , web: www.trimexreality.cz