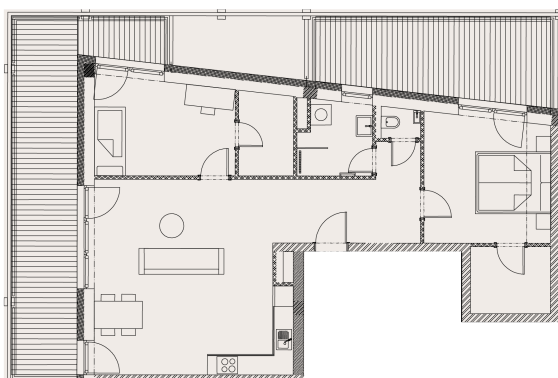


KARTA BYTU 2418

3+kk, 78 m², 4. podlaží

PŮDORYS A SPECIFIKACE



STAV	K DISPOZICI
CENA	8 622 917 Kč

+420 800 400 600	vladimir.kadlecik@trimexreality.cz
-------------------------	---

www.rezidencestepanov.
CZ



Dispozice	3+kk
Podlaží	4
Číslo jednotky	2418
Celková prodejní plocha	119.44 m ²
Podlahová prodejní plocha	77.8 m ²

4.18.1	Zádveří	9.09 m ²
4.18.2	Ložnice	13.01 m ²
4.18.3	Šatna	4.11 m ²
4.18.4	WC	1.13 m ²
4.18.5	Koupelna	4.4 m ²
4.18.6	Šatna	3.82 m ²
4.18.7	Pokoj	11.18 m ²
4.18.8	Obývací pokoj s kk	31.06 m ²
4.18.9	Balkon	21.22 m ²
4.18.10	Balkon	15.52 m ²
4.1.0.11	Sklep	4.9 m ²

Energetická třída budovy	B - Velmi úsporná
--------------------------	-------------------

UPOZORNĚNÍ:

Plochy jednotlivých místností jsou pouze orientační. Vyobrazené zařízení v plánech bytů (kuchyňská linka, nábytek) není součástí dodávky. Rozsah dodávky je specifikován v realizačním standardu. Způsob výpočtu podlahové plochy bytu v jednotce - podlahová plocha ve smyslu nařízení vlády č. 366/2013 Sb. - podlahovou plochu bytu v jednotce tvoří půdorysná plocha všech místností bytu včetně půdorysné plochy všech svislých nosných i nenosných konstrukcí uvnitř bytu, jako jsou stěny, sloupy, pilíře a obdobné svislé konstrukce. Půdorysná plocha je vymezena vnitřním licem svislých konstrukcí ohraničujících byt včetně povrchových úprav. Započítává se také podlahová plocha zakrytá zabudovanými předměty, jako jsou zejména skříně, vany a jiné zařizovací předměty ve vnitřní ploše bytu.

Hlavní pobočka, Nad Porubkou 2227/31, 70800 Ostrava-Poruba, E: info@trimexreality.cz , web: www.trimexreality.cz