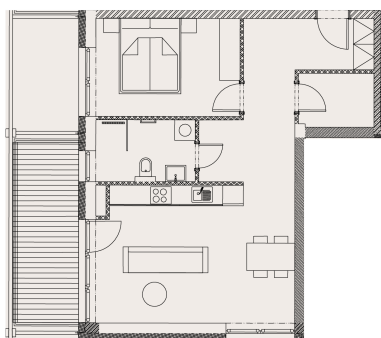


## KARTA BYTU 2419

2+kk, 56 m<sup>2</sup>, 4. podlaží

### PŮDORYS A SPECIFIKACE



<b>STAV</b>	<b>K DISPOZICI</b>
<b>CENA</b>	<b>5 662 576 Kč</b>

<b>+420 800 400 600</b>	<b>vladimir.kadlecik@trimexreality.cz</b>
-------------------------	---

www.rezidencestepanov.cz

CZ



Dispozice	2+kk
Podlaží	4
Číslo jednotky	2419
Celková prodejní plocha	69.78 m <sup>2</sup>
Podlahová prodejní plocha	55.52 m <sup>2</sup>

4.19.1	Zádveří	12.78 m <sup>2</sup>
4.19.2	Šatna	3.25 m <sup>2</sup>
4.19.3	Koupelna	5.18 m <sup>2</sup>
4.19.4	Ložnice	12.32 m <sup>2</sup>
4.19.5	Obývací pokoj s kk	21.99 m <sup>2</sup>
4.19.6	Balkon	10.01 m <sup>2</sup>
4.1.0.36	Sklep	4.25 m <sup>2</sup>

Energetická třída budovy	B - Velmi úsporná
--------------------------	-------------------

**UPOZORNĚNÍ:**

Plochy jednotlivých místností jsou pouze orientační. Vyobrazené zařízení v plánech bytů (kuchyňská linka, nábytek) není součástí dodávky. Rozsah dodávky je specifikován v realizačním standardu. Způsob výpočtu podlahové plochy bytu v jednotce - podlahová plocha ve smyslu nařízení vlády č. 366/2013 Sb. - podlahovou plochu bytu v jednotce tvoří půdorysná plocha všech místností bytu včetně půdorysné plochy všech svislých nosných i nenosných konstrukcí uvnitř bytu, jako jsou stěny, sloupy, pilíře a obdobné svislé konstrukce. Půdorysná plocha je vymezena vnitřním licem svislých konstrukcí ohraničujících byt včetně povrchových úprav. Započítává se také podlahová plocha zakrytá zabudovanými předměty, jako jsou zejména skříně, vany a jiné zařizovací předměty ve vnitřní ploše bytu.

**Hlavní pobočka**, Nad Porubkou 2227/31, 70800 Ostrava-Poruba, E: info@trimexreality.cz , web: www.trimexreality.cz