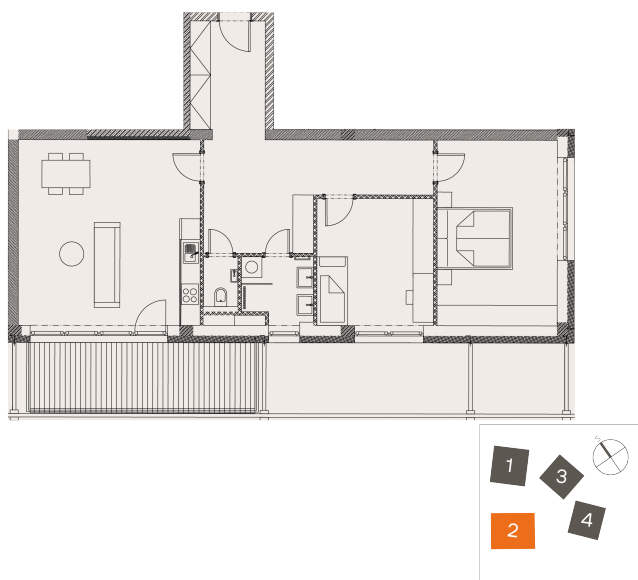


KARTA BYTU 2420

3+kk, 89 m², 4. podlaží

PŮDORYS A SPECIFIKACE



STAV	K DISPOZICI
CENA	8 963 686 Kč

+420 800 400 600	vladimir.kadlecik@trimexreality.cz
-------------------------	---

www.rezidencestepanov.cz

CZ



Dispozice	3+kk	
Podlaží	4	
Číslo jednotky	2420	
Celková prodejní plocha	107.62 m ²	
Podlahová prodejní plocha	89.31 m ²	
4.20.1	Zádveří	7.79 m ²
4.20.2	Koupelna	3.88 m ²
4.20.3	WC	1.6 m ²
4.20.4	Obývací pokoj s kk	28.54 m ²
4.20.5	Chodba	16.16 m ²
4.20.6	Pokoj	12.52 m ²
4.20.7	Ložnice	18.82 m ²
4.20.8	Balkon	13.41 m ²
4.1.0.9	Sklep	4.9 m ²
Energetická třída budovy	B - Velmi úsporná	

UPOZORNĚNÍ:

Plochy jednotlivých místností jsou pouze orientační. Vyobrazené zařízení v plánech bytů (kuchyňská linka, nábytek) není součástí dodávky. Rozsah dodávky je specifikován v realizačním standardu. Způsob výpočtu podlahové plochy bytu v jednotce - podlahová plocha ve smyslu nařízení vlády č. 366/2013 Sb. - podlahovou plochu bytu v jednotce tvoří půdorysná plocha všech místností bytu včetně půdorysné plochy všech svislých nosných i nenosných konstrukcí uvnitř bytu, jako jsou stěny, sloupy, pilíře a obdobné svislé konstrukce. Půdorysná plocha je vymezena vnitřním licem svislých konstrukcí ohraničujících byt včetně povrchových úprav. Započítává se také podlahová plocha zakrytá zabudovanými předměty, jako jsou zejména skříně, vany a jiné zařizovací předměty ve vnitřní ploše bytu.

Hlavní pobočka, Nad Porubkou 2227/31, 70800 Ostrava-Poruba, E: info@trimexreality.cz , web: www.trimexreality.cz