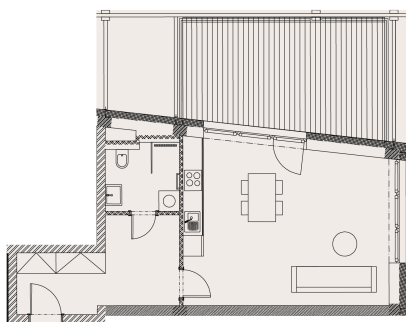


KARTA BYTU 2317

1+kk, 42 m², 3. podlaží

PŮDORYS A SPECIFIKACE



STAV	K DISPOZICI
CENA	4 648 472 Kč

+420 800 400 600	vladimir.kadlecik@trimexreality.cz
-------------------------	---

www.rezidencestepanov.cz

CZ



Dispozice	1+kk
Podlaží	3
Číslo jednotky	2317
Celková prodejní plocha	65.55 m ²
Podlahová prodejní plocha	42.11 m ²

3.17.1	Zádveří	10.04 m ²
3.17.2	Koupelna	4.51 m ²
3.17.3	Obývací pokoj s kk	27.56 m ²
3.17.4	Balkon	19.19 m ²
4.1.0.35	Sklep	4.25 m ²

Energetická třída budovy	B - Velmi úsporná
--------------------------	-------------------

UPOZORNĚNÍ:

Plochy jednotlivých místností jsou pouze orientační. Vyobrazené zařízení v plánech bytů (kuchyňská linka, nábytek) není součástí dodávky. Rozsah dodávky je specifikován v realizačním standardu. Způsob výpočtu podlahové plochy bytu v jednotce - podlahová plocha ve smyslu nařízení vlády č. 366/2013 Sb. - podlahovou plochu bytu v jednotce tvoří půdorysná plocha všech místností bytu včetně půdorysné plochy všech svislých nosných i nenosných konstrukcí uvnitř bytu, jako jsou stěny, sloupy, pilíře a obdobné svislé konstrukce. Půdorysná plocha je vymezena vnitřním licem svislých konstrukcí ohraničujících byt včetně povrchových úprav. Započítává se také podlahová plocha zakrytá zabudovanými předměty, jako jsou zejména skříně, vany a jiné zařizovací předměty ve vnitřní ploše bytu.

Hlavní pobočka, Nad Porubkou 2227/31, 70800 Ostrava-Poruba, E: info@trimexreality.cz , web: www.trimexreality.cz