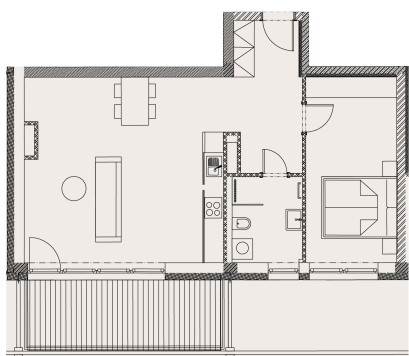


KARTA BYTU 2314

2+kk, 60 m², 3. podlaží

PŮDORYS A SPECIFIKACE



www.rezidencestepanov.cz



Dispozice	2+kk
Podlaží	3
Číslo jednotky	2314
Celková prodejní plocha	76.93 m ²
Podlahová prodejní plocha	60.84 m ²

3.14.1	Zádveří	9.89 m ²
3.14.2	Koupelna	5.47 m ²
3.14.3	Obývací pokoj s kk	30.98 m ²
3.14.4	Ložnice	14.5 m ²
3.14.5	Balkon	11.5 m ²
4.1.0.33	Sklep	4.59 m ²

Energetická třída budovy	B - Velmi úsporná
--------------------------	-------------------

STAV	K DISPOZICI
CENA	6 187 804 Kč

+420 800 400 600	vladimir.kadlecik@trimexreality.cz
------------------	------------------------------------

UPOZORNĚNÍ:

Plochy jednotlivých místností jsou pouze orientační. Vyobrazené zařízení v plánech bytů (kuchyňská linka, nábytek) není součástí dodávky. Rozsah dodávky je specifikován v realizačním standardu. Způsob výpočtu podlahové plochy bytu v jednotce - podlahová plocha ve smyslu nařízení vlády č. 366/2013 Sb. - podlahovou plochu bytu v jednotce tvoří půdorysná plocha všech místností bytu včetně půdorysné plochy všech svislých nosných i nenosných konstrukcí uvnitř bytu, jako jsou stěny, sloupy, pilíře a obdobné svislé konstrukce. Půdorysná plocha je vymezena vnitřním licem svislých konstrukcí ohraničujících byt včetně povrchových úprav. Započítává se také podlahová plocha zakrytá zabudovanými předměty, jako jsou zejména skříně, vany a jiné zařizovací předměty ve vnitřní ploše bytu.

Hlavní pobočka, Nad Porubkou 2227/31, 70800 Ostrava-Poruba, E: info@trimexreality.cz , web: www.trimexreality.cz