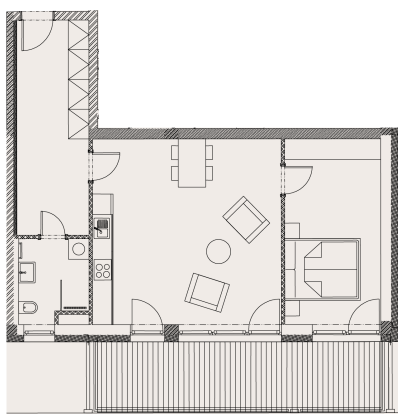


# KARTA BYTU 2315

2+kk, 62 m<sup>2</sup>, 3. podlaží

## PŮDORYS A SPECIFIKACE



<b>STAV</b>	<b>K DISPOZICI</b>
<b>CENA</b>	<b>6 527 791 Kč</b>

<b>+420 800 400 600</b>	<b>vladimir.kadlecik@trimexreality.cz</b>
-------------------------	---

www.rezidencestepanov.cz

CZ



Dispozice	2+kk
Podlaží	3
Číslo jednotky	2315
Celková prodejní plocha	84.29 m <sup>2</sup>
Podlahová prodejní plocha	62.77 m <sup>2</sup>

3.15.1	Zádveří	12.84 m <sup>2</sup>
3.15.2	Koupelna	5.25 m <sup>2</sup>
3.15.3	Obývací pokoj s kk	29.64 m <sup>2</sup>
3.15.4	Ložnice	15.04 m <sup>2</sup>
3.15.5	Balkon	16.91 m <sup>2</sup>
4.1.0.34	Sklep	4.61 m <sup>2</sup>

Energetická třída budovy	B - Velmi úsporná
--------------------------	-------------------

### UPOZORNĚNÍ:

Plochy jednotlivých místností jsou pouze orientační. Vyobrazené zařízení v plánech bytů (kuchyňská linka, nábytek) není součástí dodávky. Rozsah dodávky je specifikován v realizačním standardu. Způsob výpočtu podlahové plochy bytu v jednotce - podlahová plocha ve smyslu nařízení vlády č. 366/2013 Sb. - podlahovou plochu bytu v jednotce tvoří půdorysná plocha všech místností bytu včetně půdorysné plochy všech svislých nosných i nenosných konstrukcí uvnitř bytu, jako jsou stěny, sloupy, pilíře a obdobné svíslé konstrukce. Půdorysná plocha je vymezena vnitřním licem svislých konstrukcí ohraničujících byt včetně povrchových úprav. Započítává se také podlahová plocha zakrytá zabudovanými předměty, jako jsou zejména skříně, vany a jiné zařizovací předměty ve vnitřní ploše bytu.

**Hlavní pobočka**, Nad Porubkou 2227/31, 70800 Ostrava-Poruba, E: info@trimexreality.cz , web: www.trimexreality.cz