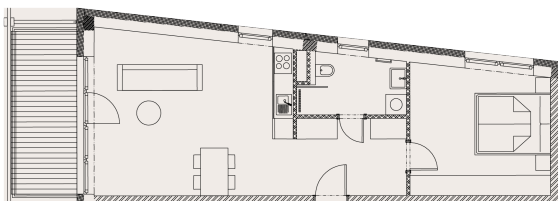


## KARTA BYTU 2312

2+kk, 53 m<sup>2</sup>, 3. podlaží

### PŮDORYS A SPECIFIKACE



<b>STAV</b>	<b>K DISPOZICI</b>
<b>CENA</b>	<b>5 379 537 Kč</b>

<b>+420 800 400 600</b>	<b>vladimir.kadlecik@trimexreality.cz</b>
-------------------------	---

www.rezidencestepanov.cz

CZ



Dispozice	2+kk
Podlaží	3
Číslo jednotky	2312
Celková prodejní plocha	66.37 m <sup>2</sup>
Podlahová prodejní plocha	53.11 m <sup>2</sup>

3.12.1	Zádveří	8.11 m <sup>2</sup>
3.12.2	Koupelna	5.12 m <sup>2</sup>
3.12.3	Obývací pokoj s kk	25.34 m <sup>2</sup>
3.12.4	Ložnice	14.54 m <sup>2</sup>
3.12.5	Balkon	9.04 m <sup>2</sup>
4.1.0.31	Sklep	4.22 m <sup>2</sup>

Energetická třída budovy	B - Velmi úsporná
--------------------------	-------------------

**UPOZORNĚNÍ:**

Plochy jednotlivých místností jsou pouze orientační. Vyobrazené zařízení ve plánech bytů (kuchyňská linka, nábytek) není součástí dodávky. Rozsah dodávky je specifikován v realizačním standardu. Způsob výpočtu podlahové plochy bytu v jednotce - podlahová plocha ve smyslu nařízení vlády č. 366/2013 Sb. - podlahovou plochu bytu v jednotce tvoří půdorysná plocha všech místností bytu včetně půdorysné plochy všech svislých nosných i nenosných konstrukcí uvnitř bytu, jako jsou stěny, sloupy, pilíře a obdobné svislé konstrukce. Půdorysná plocha je vymezena vnitřním licem svislých konstrukcí ohraničujících byt včetně povrchových úprav. Započítává se také podlahová plocha zakrytá zabudovanými předměty, jako jsou zejména skříně, vany a jiné zařizovací předměty ve vnitřní ploše bytu.

**Hlavní pobočka, Nad Porubkou 2227/31, 70800 Ostrava-Poruba, E: info@trimexreality.cz , web: www.trimexreality.cz**