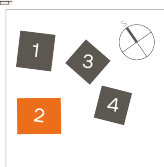
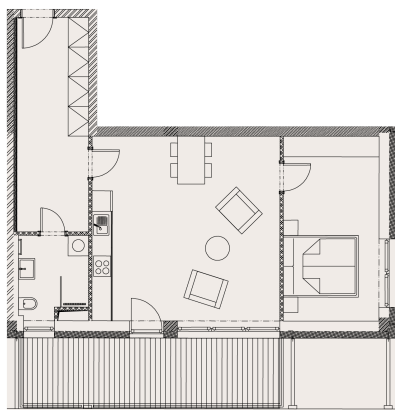


KARTA BYTU 229

2+kk, 63 m², 2. podlaží

PŮDORYS A SPECIFIKACE



STAV	K DISPOZICI
CENA	6 483 684 Kč

+420 800 400 600	vladimir.kadlecik@trimexreality.cz
-------------------------	---

www.rezidencestepanov.cz

CZ



Dispozice	2+kk	
Podlaží	2	
Číslo jednotky	229	
Celková prodejní plocha	82.98 m ²	
Podlahová prodejní plocha	62.98 m ²	
2.9.1	Zádveří	13.84 m ²
2.9.2	Koupelna	4.48 m ²
2.9.3	Obývací pokoj s kk	29.62 m ²
2.9.4	Ložnice	15.04 m ²
2.9.5	Balkon	15.35 m ²
4.1.0.30	Sklep	4.65 m ²
Energetická třída budovy	B - Velmi úsporná	

UPOZORNĚNÍ:

Plochy jednotlivých místností jsou pouze orientační. Vyobrazené zařízení v plánech bytů (kuchyňská linka, nábytek) není součástí dodávky. Rozsah dodávky je specifikován v realizačním standardu. Způsob výpočtu podlahové plochy bytu v jednotce - podlahová plocha ve smyslu nařízení vlády č. 366/2013 Sb. - podlahovou plochu bytu v jednotce tvoří půdorysná plocha všech místností bytu včetně půdorysné plochy všech svislých nosných i nenosných konstrukcí uvnitř bytu, jako jsou stěny, sloupy, pilíře a obdobné svislé konstrukce. Půdorysná plocha je vymezena vnitřním licem svislých konstrukcí ohraničujících byt včetně povrchových úprav. Započítává se také podlahová plocha zakrytá zabudovanými předměty, jako jsou zejména skříně, vany a jiné zařizovací předměty ve vnitřní ploše bytu.

Hlavní pobočka, Nad Porubkou 2227/31, 70800 Ostrava-Poruba, E: info@trimexreality.cz , web: www.trimexreality.cz