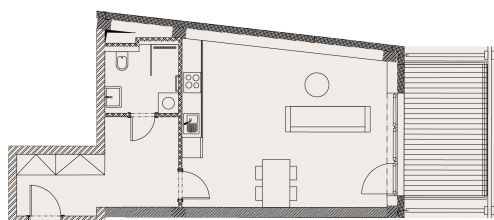


KARTA BYTU 2211

1+kk, 41 m², 2. podlaží

PŮDORYS A SPECIFIKACE



| | |
|-------------|---------------------|
| STAV | K DISPOZICI |
| CENA | 4 270 696 Kč |

| | |
|-------------------------|---|
| +420 800 400 600 | vladimir.kadlecik@trimexreality.cz |
|-------------------------|---|

www.rezidencestepanov.cz



| | | |
|---------------------------|----------------------|----------------------|
| Dispozice | 1+kk | |
| Podlaží | 2 | |
| Číslo jednotky | 2211 | |
| Celková prodejní plocha | 54.12 m ² | |
| Podlahová prodejní plocha | 41.73 m ² | |
| 2.11.1 | Zádveří | 10.04 m ² |
| 2.11.2 | Koupelna | 4.13 m ² |
| 2.11.3 | Obývací pokoj s kk | 27.56 m ² |
| 2.11.4 | Balkon | 9.34 m ² |
| 4.1.0.27 | Sklep | 3.05 m ² |
| Energetická třída budovy | B - Velmi úsporná | |

UPOZORNĚNÍ:

Plochy jednotlivých místností jsou pouze orientační. Vyobrazené zařízení v plánech bytů (kuchyňská linka, nábytek) není součástí dodávky. Rozsah dodávky je specifikován v realizačním standardu. Způsob výpočtu podlahové plochy bytu v jednotce - podlahová plocha ve smyslu nařízení vlády č. 366/2013 Sb. - podlahovou plochu bytu v jednotce tvoří půdorysná plocha všech místností bytu včetně půdorysné plochy všech svislých nosných i nenosných konstrukcí uvnitř bytu, jako jsou stěny, sloupy, pilíře a obdobné svislé konstrukce. Půdorysná plocha je vymezena vnitřním licem svislých konstrukcí ohraničujících byt včetně povrchových úprav. Započítává se také podlahová plocha zakrytá zabudovanými předměty, jako jsou zejména skříně, vany a jiné zařizovací předměty ve vnitřní ploše bytu.

Hlavní pobočka, Nad Porubkou 2227/31, 70800 Ostrava-Poruba, E: info@trimexreality.cz , web: www.trimexreality.cz