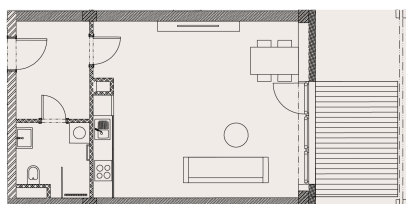


## KARTA BYTU

# 214

1+kk, 41 m<sup>2</sup>, 1. podlaží

### PŮDORYS A SPECIFIKACE



<b>STAV</b>	<b>K DISPOZICI</b>
<b>CENA</b>	<b>4 252 975 Kč</b>

<b>+420 800 400 600</b>	<b>vladimir.kadlecik@trimexreality.cz</b>
-------------------------	---

www.rezidencestepanov.cz



Dispozice	1+kk	
Podlaží	1	
Číslo jednotky	214	
Celková prodejní plocha	65.4 m <sup>2</sup>	
Podlahová prodejní plocha	41.04 m <sup>2</sup>	
1.4.1	Zádveří	6.12 m <sup>2</sup>
1.4.2	Koupelna	4.33 m <sup>2</sup>
1.4.3	Obývací pokoj s kk	30.59 m <sup>2</sup>
1.4.4	Terasa	8.1 m <sup>2</sup>
4.1.0.22	Sklep	3.66 m <sup>2</sup>
1.4.5	Zahrada	12.6 m <sup>2</sup>
Energetická třída budovy	B - Velmi úsporná	

**UPOZORNĚNÍ:**

Plochy jednotlivých místností jsou pouze orientační. Vyobrazené zařízení v plánech bytů (kuchyňská linka, nábytek) není součástí dodávky. Rozsah dodávky je specifikován v realizačním standardu. Způsob výpočtu podlahové plochy bytu v jednotce - podlahová plocha ve smyslu nařízení vlády č. 366/2013 Sb. - podlahovou plochu bytu v jednotce tvoří půdorysná plocha všech místností bytu včetně půdorysné plochy všech svislých nosných i nenosných konstrukcí uvnitř bytu, jako jsou stěny, sloupy, pilíře a obdobné svíslé konstrukce. Půdorysná plocha je vymezena vnitřním licem svislých konstrukcí ohraničujících byt včetně povrchových úprav. Započítává se také podlahová plocha zakrytá zabudovanými předměty, jako jsou zejména skříně, vany a jiné zařizovací předměty ve vnitřní ploše bytu.

**Hlavní pobočka**, Nad Porubkou 2227/31, 70800 Ostrava-Poruba, E: info@trimexreality.cz , web: www.trimexreality.cz