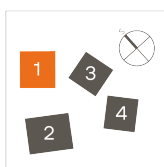
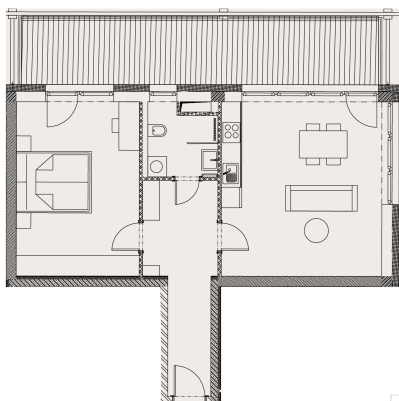


KARTA BYTU
1272+kk, 57 m², 2. podlaží

PŮDORYS A SPECIFIKACE

www.rezidencestepanov.
CZ

Dispozice	2+kk
Podlaží	2
Číslo jednotky	127
Celková prodejní plocha	86.29 m ²
Podlahová prodejní plocha	56.97 m ²

2.7.1	Zádveří	10.33 m ²
2.7.2	Koupelna	4.03 m ²
2.7.3	Ložnice	18.64 m ²
2.7.4	Obývací pokoj s kk	23.97 m ²
2.7.5	Balkon	20.95 m ²
1.0.11	Sklep	8.37 m ²

Energetická třída budovy	B - Velmi úsporná
--------------------------	-------------------

STAV	K DISPOZICI
CENA	6 211 976 Kč

+420 800 400 600	vladimir.kadlecik@trimexreality.cz
------------------	------------------------------------

UPOZORNĚNÍ:

Plochy jednotlivých místností jsou pouze orientační. Vyobrazené zařízení v plánech bytů (kuchyňská linka, nábytek) není součástí dodávky. Rozsah dodávky je specifikován v realizačním standardu. Způsob výpočtu podlahové plochy bytu v jednotce - podlahová plocha ve smyslu nařízení vlády č. 366/2013 Sb. - podlahovou plochu bytu v jednotce tvoří půdorysná plocha všech místností bytu včetně půdorysné plochy všech svislých nosných i nenosných konstrukcí uvnitř bytu, jako jsou stěny, sloupy, pilíře a obdobné svislé konstrukce. Půdorysná plocha je vymezena vnitřním licem svislých konstrukcí ohraničujících byt včetně povrchových úprav. Započítává se také podlahová plocha zakrytá zabudovanými předměty, jako jsou zejména skříně, vany a jiné zařizovací předměty ve vnitřní ploše bytu.

Hlavní pobočka, Nad Porubkou 2227/31, 70800 Ostrava-Poruba, E: info@trimexreality.cz , web: www.trimexreality.cz

TRIMEX REALITY