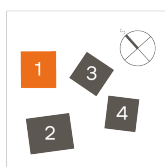
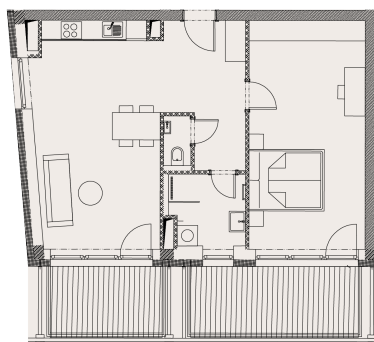


KARTA BYTU

125

2+kk, 61 m², 2. podlaží

PŮDORYS A SPECIFIKACE



STAV	K DISPOZICI
CENA	6 509 491 Kč

+420 800 400 600	vladimir.kadlecik@trimexreality.cz
-------------------------	---

www.rezidencestepanov.cz

CZ



Dispozice	2+kk	
Podlaží	2	
Číslo jednotky	125	
Celková prodejní plocha	86.74 m ²	
Podlahová prodejní plocha	61.41 m ²	
2.5.1	Zádveří	8.97 m ²
2.5.2	WC	1.15 m ²
2.5.3	Koupelna	4.5 m ²
2.5.4	Obývací pokoj s kk	24.11 m ²
2.5.5	Ložnice	22.68 m ²
2.5.6	Balkon	10.19 m ²
2.5.7	Balkon	6.82 m ²
1.0.10	Sklep	8.32 m ²
Energetická třída budovy	B - Velmi úsporná	

UPOZORNĚNÍ:

Plochy jednotlivých místností jsou pouze orientační. Vyobrazené zařízení v plánech bytů (kuchyňská linka, nábytek) není součástí dodávky. Rozsah dodávky je specifikován v realizačním standardu. Způsob výpočtu podlahové plochy bytu v jednotce - podlahová plocha ve smyslu nařízení vlády č. 366/2013 Sb. - podlahovou plochu bytu v jednotce tvoří půdorysná plocha všech místností bytu včetně půdorysné plochy všech svislých nosných i nenosných konstrukcí uvnitř bytu, jako jsou stěny, sloupy, pilíře a obdobné svislé konstrukce. Půdorysná plocha je vymezena vnitřním lícem svislých konstrukcí ohraničujících byt včetně povrchových úprav. Započítává se také podlahová plocha zakrytá zabudovanými předměty, jako jsou zejména skříně, vany a jiné zařizovací předměty ve vnitřní ploše bytu.

Hlavní pobočka, Nad Porubkou 2227/31, 70800 Ostrava-Poruba, E: info@trimexreality.cz , web: www.trimexreality.cz