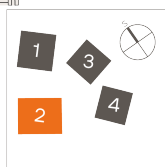
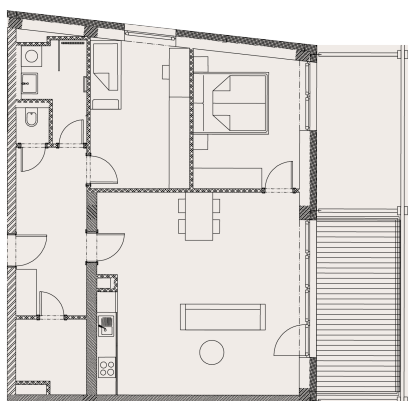


## KARTA BYTU 2421

3+kk, 79 m<sup>2</sup>, 4. podlaží

### PŮDORYS A SPECIFIKACE



www.rezidencestepanov.

CZ



Dispozice	3+kk
Podlaží	4
Číslo jednotky	2421
Celková prodejní plocha	95.68 m <sup>2</sup>
Podlahová prodejní plocha	78.62 m <sup>2</sup>

4.21.1	Zádveří	10.09 m <sup>2</sup>
4.21.2	Šatna	4.13 m <sup>2</sup>
4.21.3	Obývací pokoj s kk	34.51 m <sup>2</sup>
4.21.4	WC	1.01 m <sup>2</sup>
4.21.5	Koupelna	4.66 m <sup>2</sup>
4.21.6	Pokoj	12.22 m <sup>2</sup>
4.21.7	Ložnice	12 m <sup>2</sup>
4.21.8	Balkon	12.16 m <sup>2</sup>
4.1.0.10	Sklep	4.9 m <sup>2</sup>

Energetická třída budovy	B - Velmi úsporná
--------------------------	-------------------

STAV	K DISPOZICI
CENA	7 921 181 Kč

+420 800 400 600	vladimir.kadlecik@trimexreality.cz
------------------	------------------------------------

#### UPOZORNĚNÍ:

Plochy jednotlivých místností jsou pouze orientační. Vyobrazené zařízení v plánech bytů (kuchyňská linka, nábytek) není součástí dodávky. Rozsah dodávky je specifikován v realizačním standardu. Způsob výpočtu podlahové plochy bytu v jednotce - podlahová plocha ve smyslu nařízení vlády č. 366/2013 Sb. - podlahovou plochu bytu v jednotce tvoří půdorysná plocha všech místností bytu včetně půdorysné plochy všech svislých nosných i nenosných konstrukcí uvnitř bytu, jako jsou stěny, sloupy, pilíře a obdobné svislé konstrukce. Půdorysná plocha je vymezena vnitřním licem svislých konstrukcí ohraničujících byt včetně povrchových úprav. Započítává se také podlahová plocha zakrytá zabudovanými předměty, jako jsou zejména skříně, vany a jiné zařizovací předměty ve vnitřní ploše bytu.

**Hlavní pobočka,** Nad Porubkou 2227/31, 70800 Ostrava-Poruba, E: info@trimexreality.cz , web: www.trimexreality.cz